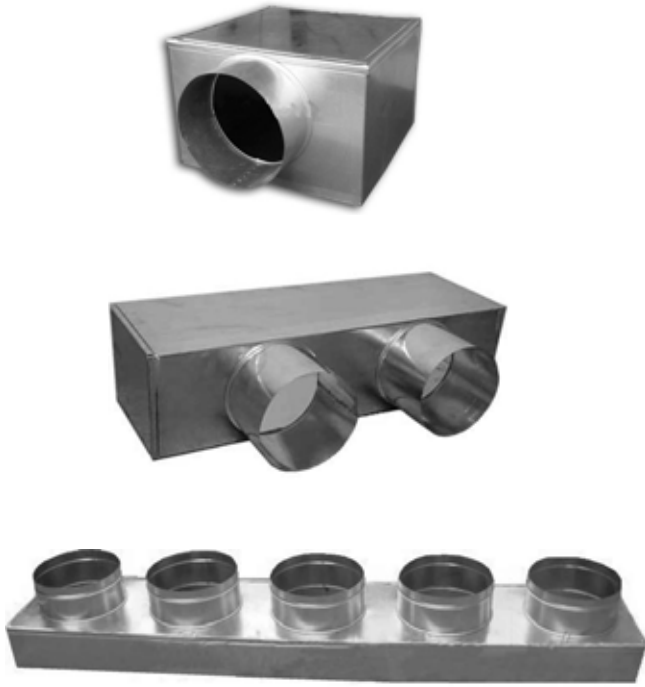


# ВОЗДУХОВОДЫ ПРЯМОУГОЛЬНОГО СЕЧЕНИЯ

## Адаптер прямоугольного сечения



### Описание

Адаптер прямоугольного сечения представляет собой прямоугольный короб заглушенный с одной стороны и установленной по одной из сторон врезкой. Адаптеры прямоугольного сечения изготавливаются с различным количеством врезок.

Адаптер прямоугольного сечения предназначен для:  
 установки потолочных анемостатов (диффузоров);  
 установки и подсоединения вентиляционных решеток;  
 подсоединения к промышленным кондиционерам, фанкойлам для дальнейшего разветвления системы

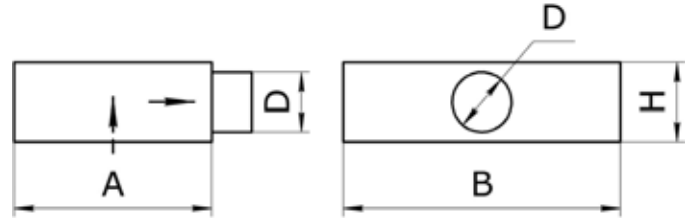
распределение потока воздуха от центрального вентиляционного канала на множество отдельных каналов;

### Пример обозначения

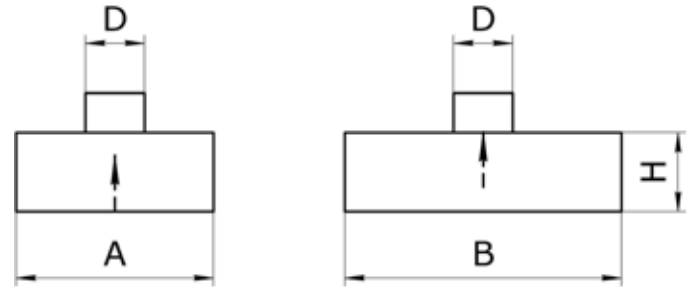
Адаптер (Пр) -460x460 -300 -160 -100 (оц. ст. 0,50)



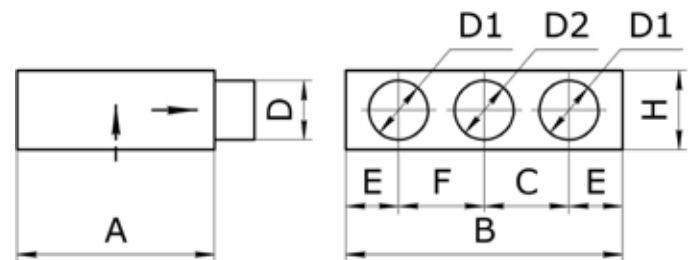
Адаптер с боковым присоединением для воздуховода круглого сечения



Адаптер с верхним присоединением для воздуховода круглого сечения



Адаптер с боковым присоединением для воздуховода круглого сечения



Адаптер с верхним присоединением для воздуховода круглого сечения

